

Termostat mechanický Hütermann HT020-E 16A



Návod k použití

Vážení zákazníci,

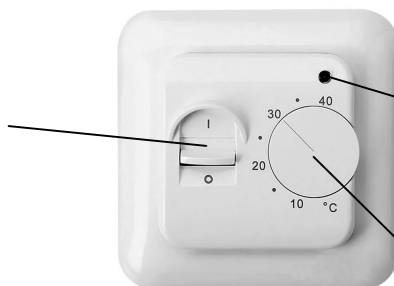
Děkujeme Vám za nákup výrobku značky Hütermann.
Před uvedením do provozu prosím pečlivě přečtěte tento návod.

Elektronický termostat Hütermann HT020-E s jednoduchým ovládáním Vám přinese snížení nákladů na energii a zároveň zvýší Vaše pohodlí. Je určený pro montáž do standardní elektroinstalační krabice. Lze ho použít pro ovládání podlahového topení. Je osazen externím teplotním čidlem které měří teplotu v místě jeho instalace.

Popis přístroje:

Vypínač:

- spodní poloha- vypnuto
- horní poloha- zapnuto

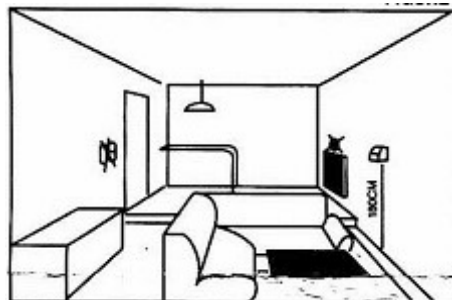


Kontrolka provozu (červená)
Svíí – termostat je sepnutý
Nesvíí – termostat je rozepnutý

Otočný regulátor teploty

Umístění přístroje:

Přístroj instalujte do výšky cca 1.5metru od podlahy v místě s dobrou cirkulací vzduchu. Zvolte místo, kde se nejvíce zdržujete. S ohledem na co nejvyšší přesnost regulace vytápění přístroj neumísťujte do blízkosti výdechů ventilace, komínů, na místa s přímým dopadem slunečního záření apod.



Montáž přístroje:

!POZOR! Před instalací vypněte přívod elektrické energie! Montáž musí vykonávat pouze osoba s odpovídající elektrotechnickou kvalifikací!

1. Otočte kolečkem regulátoru proti směru hodinových ručiček tak že bude ryska směřovat na °C.
2. Opatrně odstraňte kolečko regulátoru, vyšroubujte pojistný šroubek a sejměte kryt termostatu.
3. Připojte vodiče ke svorkám (viz. dále) a přišroubujte termostat dvěma šrouby do elektroinstalační krabice.
4. Nasadte kryt termostatu, zašroubujte jistící šroubek a nasadte kolečko zpět tak aby ukazovalo opět na °C.

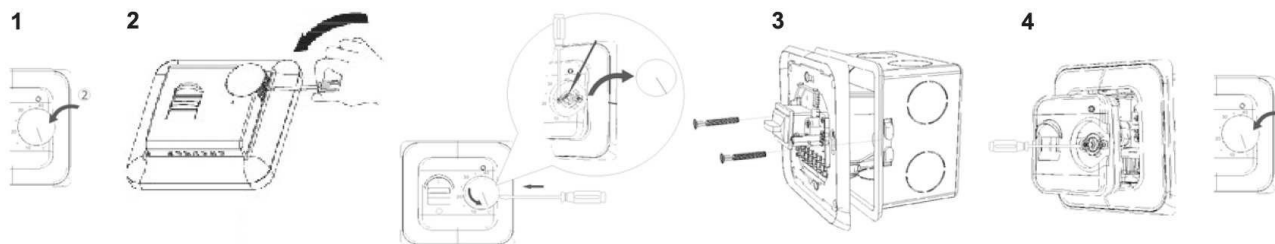
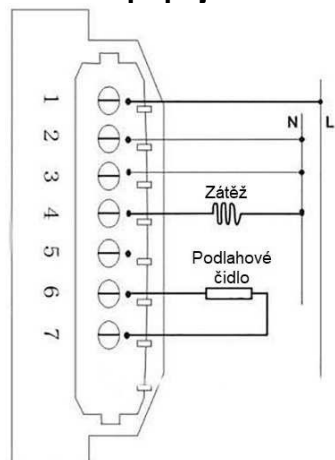


Schéma připojení:



1 – přívod fáze pro ovládání termostatu (L)

2 – přívod nulový vodič (N)

3 – výstup nulový vodič (N1)

4 – vstup fáze pro ovládání spotřebiče (L1)

5 – nevyužito

6 – Podlahové čidlo

7 – Podlahové čidlo

Externí teplotní čidlo (podlahové):

Externí čidlo instalujte tak aby jej v případě poruchy bylo možné jednoduše demontovat. Například do z jedné strany zaslepeného husího krku zapuštěného v podlaze co nejbliže k povrchu. Kabel čidla může být prodloužen až na 30m samostatným dvoužilovým kabelem. Kabel nesmí být umístěn souběžně se silovou elektřinou!

Použití přístroje:

- ◆ Vypínač termostatu přepněte do horní polohy zapnuto (I).
- ◆ Otočným regulátorem nastavte požadovanou teplotu.
- ◆ Sepnutí termostatu je indikováno rozsvícením červené kontrolky.
- ◆ Pokud teplota v místnosti dosáhne požadované hodnoty termostat rozeprve kontrolka zhasne.
- ◆ Termostat resp. topení vypnete přepnutím vypínače do spodní polohy (o).

Kalibrace teploty termostatu:

Přístroj má teplotní rozsah +5°C až +40°C. Teplota však nemusí přesně odpovídat teplotě naměřené v dané místnosti teploměrem. Přístroj tento problém řeší jednoduchým způsobem, ovládací kolečko je možné na osu potenciometru nasadit v několika polohách (dílka = cca 3°C) a nastavenou teplotu přizpůsobit teplotě naměřené v místnosti teploměrem. Kalibraci teploty napomůže červená kontrolka LED, která signalizuje sepnutí výstupního relé (zahájení topení).

Termostat lze kalibrovat se skutečnou pokojovou teplotu následujícím způsobem:

(1) změřte teplotu v místnosti teploměrem.

(2) opatrně vyjměte ovládací knoflík.

(3) knoflík nasadte tak, aby ryska ukazovala naměřenou teplotu. Kalibraci můžete ještě několikrát upřesnit, dokud nedojde po cca 24 až 48 hodinách k úplné stabilizaci topného systému. Toto přesné nastavení doporučujeme provést až po stabilizaci teploty v místnosti (u nových objektů i po několika dnech).

Vezměte prosím na vědomí, že teplota byla nastavena ve výrobě, při instalaci se snažte neotáčet potenciometr náhodně.

Technické parametry:

Napětí:	220 - 250 VAC/ 50-60HZ
Max. zatížení:	16A - Odporová zátěž / 3A - Indukční zátěž
Regulace teploty:	+5°C až +40°C, přesnost +/- 1°C
Hystereze:	napevno nastavená na 2°C
Stupeň krytí:	IP20
Rozměry bez rámečku:	81x81x50mm
Rozměry s rámečkem:	86x86x50mm

Otvory pro montáž na běžnou elektroinstalační krabici

Záruka a servis:

Případnou reklamaci nevyřizujte prosím přes prodejnu, ale vždy zašlete zboží s jednoduchým popisem závady přímo nám. K reklamaci vždy prosím přiložte nákupní paragon. Pokud jste reklamovaný kus sami rozebírali nebo nemáte k dispozici doklad o nákupu zboží, nemůžeme bohužel Vaši reklamaci uznat. Na toto zboží poskytujeme plnou záruku po dobu 24 měsíců.