



X-Sense Innovations Co., Ltd.

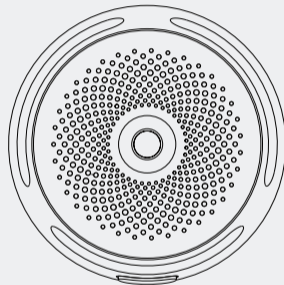
PDF icon | Email: support@x-sense.com

Adobe icon | Formsto EN 14604:2005+AC:2008



www.x-sense.com

X-SENSE



Uživatelský manuál

Photoelectric Smoke Alarm **XS01**

Contents

ČESKY	01-12
Deutsch	13-25
Français	26-38
Español	39-51
Italiano	52-64
Nederlands	65-77

ČESKY

Tato uživatelská příručka obsahuje důležité informace týkající se provozu vašeho kouřového hlásiče X-Sense. Ujistěte se, že jste si tuto uživatelskou příručku před instalací. Pokud instalujete tento hlásič kouře pro použití ostatními, musíte tento návod (nebo jeho kopii) nechat u koncového uživatele.

• Úvod

Děkujeme, že jste si zakoupili náš hlásič kouře. Tento hlásič kouře odpovídá evropské normě EN 1460422005 + AC2008 a je navržen pro detekci kouře. Naše produkty se neustále zdokonalují a rozšiřují.

• Provoz na baterie

Lithiová baterie s dlouhou životností utěsněná uvnitř alarmu zajišťuje 10 letou životnost v pohotovostním stavu

• Upozornění na vybitou baterii

Alarm jednou pípne a LED indikátor bliká každých 60 sekund, když je baterie vybitá.

• Varování před poruchou

Alarm dvakrát pípne a LED indikátor bliká každých 40 sekund, pokud je alarm v poruše.

• Tichý režim

Ztište svůj kouřový hlásič krátkým stisknutím testovacího tlačítka, když nenouzový kouř (např. pára) oklame hlásič. Kontrolka bliká každých 5 sekund

aby vám připomněla, že kouřový hlásič byl ztišen. Stisknutím tlačítka test/ztišení opustíte režim ztišení nebo počkejte 9 minut, než budík režim ztišení automaticky ukončí.

• Hlasitý 85decibellový fotoelektrický alarm

Alarm se automaticky resetuje, když nebezpečný stav pomine.

Obsah balení



1x Poplachová jednotka



1x Montážní držák



2x Šroub



2x Hmoždinka



1x Uživatelský manuál

Bezpečnostní informace

⚠ Důležité

1. NEBEZPEČÍ, VAROVÁNÍ A UPOZORNĚNÍ VÁS UPOZORŇUJÍ NA DŮLEŽITÉ PROVOZNÍ POKYNY NEBO NA POTENCIÁLNĚ NEBEZPEČNÉ SITUACE. VĚNUJTE TĚMTO SITUACÍM ZVLÁŠTNÍ POZORNOST.

2. TENTO ALARM NENÍ URČEN K UPOZORNĚNÍ JEDNOTLIVCŮ S POSTIŽENÍM SLUCHU. UŽÍVÁNÍ ALKOHOLU NEBO DROG MŮŽE TAKÉ ZNIČIT SCHOPNOST SLYŠET KOUŘOVÝ ALARM

3. POŽÁRY V KOMÍNECH, STĚNÁCH, STŘECHÁCH, V RŮZNÝCH ÚROVNÍCH NEBO ZA ZAVŘENÝMI DVEŘMI NEMUSÍ BÝT ZJIŠTĚNY.

4. TOTO ZAŘÍZENÍ NEDETEKUJE PLAMENY, TEPLA, OXID UHLÍKÝ ANI JINÉ NEBEZPEČNÉ PLYNY

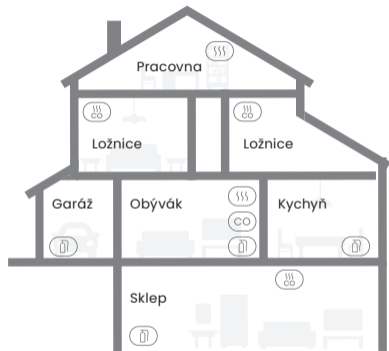
⚠ Varování

1. NIKDY NEIGNORUJTE ŽÁDNÝ POPLACH. NEODPOVÍDÁNÍ MŮŽE ZPŮSOBIT VÁŽNÉ ZRANĚNÍ NEBO SMRT.

2. FUNKCE TICHU JE POUZE PRO VAŠE POHODLÍ A NEVYŘEŠÍ PROBLÉM. PO KAŽDÉM POPLACHU VŽDY ZKONTROLUJTE SVŮJ DOMOV, zda se nevyskytuje POTENCIÁLNÍ PROBLÉM. NEDODRŽENÍ DOS O MŮŽE ZPŮSOBIT ZRANĚNÍ NEBO SMRT.

3. JEDNOU TÝDNĚ VYZKOUŠEJTE TENTO HLÁŠENÍ KOUŘE. POKUD SE ALARM NĚKDY SPRÁVNĚ Otestuje, OKAMŽITĚ HO VYMĚŇTE! POKUD ALARM NEMŮŽE FUNGOVAT SPRÁVNĚ, NEUPOZORNÍ VÁS NA PROBLÉM

Umístění instalace



kouřový alarm



hlásiče kouře a oxidu uhelnatého



alarmy oxidu uhelnatého



hasicí přístroj

1. Upřednostněte instalaci hlásiče kouře v ložnici a chůzi a ujistěte se, že můžete hlásič slyšet ze všech míst na spaní. V domě s několika ložnicemi nainstalujte hlásič do každé ložnice. Pokud ve svém domě instalujete pouze jeden hlásič kouře, nainstalujte hlásič pokud možno do všech ložnic, nikoli do sklep nebo kotelna

2. Nainstalujte alarm nad schodištěm a na každém patře domu.

3. Kouř, teplo a cokoli hořící se po vystoupení ke stropu bude šířit vodorovně, proto instalujte hlásič pokud možno uprostřed stropu. Zajistěte, aby byl hlásič instalován v minimální vzdálenosti od rohu.

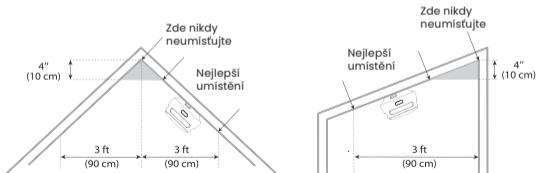
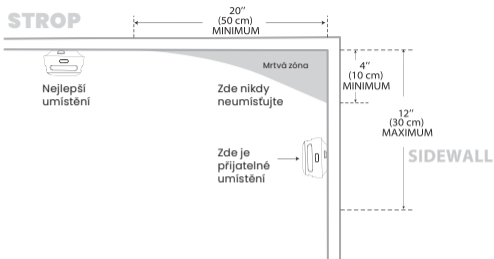
4. Pokud alarm nelze nainstalovat doprostřed stropu, nainstalujte jej ve vzdálenosti 20 palců (50 cm) od rohů místnosti.

5. Pokud je alarm instalován na zeď, měla by být pod stropem zachována vzdálenost 4-12 palců (10-30 cm).

6. Pokud je délka místnosti nebo haly větší než 30 stop (900 cm), mělo by být na stejném prostoru instalováno několik alarmů.

7. Když je stěna nebo strop nakloněný, musí být alarm instalován do 3 stop (90 cm) od nejvyššího bodu stěny nebo stropu (měřeno horizontálně) v místnosti.

STROP

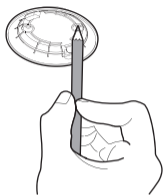


⚠ **VAROVÁNÍ!**

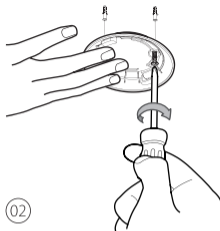
1. TENTO ALARM BY MĚLA INSTALOVAT KVALITNÍ OSOBA.
2. ALARMY SE NESMÍ POUŽÍVAT JAKO NÁHRADA ZA SPRÁVNOU INSTALACI, POUŽÍVÁNÍ A ÚDRŽBU PALIVOVÝCH SPOTŘEBIČŮ VČ VHDNÉ VĚTRACÍ A VÝFUKOVÉ SYSTÉMY

INSTALACE

1. Pomocí držáku v držáku označte otvory pro šrouby na stropě nebo na stěně.
2. Vyvrtejte otvory na 2 značkách pomocí vrtáku odpovídající velikosti. Vložte kotevní hmoždinky a přišroubujte montážní držák pomocí dodaných šroubů.
3. Připevněte alarm k montážnímu držáku a otočte ve směru hodinových ručiček, abyste alarm uzamkli.
4. Otestujte detektor kouře podle kroků v části níže.



01



02

03



04



Alarm Test

Alarm musí být řádně připevněn k montážnímu držáku, než jej lze testovat.

1. Stiskněte testovací tlačítko.
2. Jednotka 3x pípne.
3. Během zvukového signálu bude červená LED blikat jednou za sekundu.

POZNÁMKA: Testovací funkce přesná/y testuje obvod detekce kouře hlásiče bez nutnosti zkušebního kouře. Pokud váš hlásič kouře nevydá zvukový testovací signál, okamžitě se podívejte do průvodce řešením problémů na konci této příručky.

LED indikátor a zvukový alarm

STAV	LED indikátor	Zvukový alarm
Normální	Červená LED blikne jednou za 60 sekund	Žádný
Test	Červená LED blikne jednou za sekundu	3 krátká rychlá pípnutí
Alarm	Červená LED blikne jednou za sekundu	Krátké rychlé pípání
Tichý mód	Červená LED blikne jednou za 5 sekund	Žádný
Slabá baterka	Červená LED blikne jednou za 60 sekund	1 pípnutí každých 60 sekund
Porucha	Červená LED blikne dvakrát každých 40 sekund	2 pípnutí každých 40 sekund

Technické specifikace

Zdroj napájení	Lithiová baterie s životností 10 let
Typ snímače	Fotoelektrický
Bezpečnostní standard	EN 4604:2005+AC:2008
Pohotovostní proud	< 6 uA
Alarmový proud	< 60 mA
Oblast pokrytí	20-40 m ²
Nejlepší provozní okolní teplota	4.4-37.8 °C
Provozní relativní vlhkost	≤ 85% (nekondenzující)
Hlasitost alarmu	≥ 85 dB at 3 m @ 3.2 ± 0.3 kHz pulsing alarm
Doba trvání ticha	Okolo 9 minut

Údržba

Chcete-li udržet hlásič kouře v dobrém provozním stavu, postupujte podle těchto jednoduchých kroků:

1. Jednou týdně ověřte, že zvuk a indikátor alarmu jednotky fungují správně.
2. Váš hlásič kouře by měl být čištěn minimálně jednou za 3 měsíce: Sejměte jednotku ze stropu a vyčistěte kryt hlásiče a větrací otvory vysavačem s nástavcem s měkkým kartáčem, abyste odstranili prach a nečistoty.
3. K čištění jednotky nikdy nepoužívejte čisticí prostředky nebo jiná rozpouštědla.

4. V blízkosti alarmu nestříkejte osvěžovače vzduchu, spreje na vlasy nebo jiné aerosoly.

5. Jednotku nenatírejte. Barva utěsní ventilační otvory a naruší senzory

6. Nikdy se nepokoušejte jednotku rozebírat nebo čistit uvnitř. Pokud tak učiníte, zrušíte svou platnost.

7. Po vyjmutí umístěte kouřový hlásič co nejdříve zpět na správné místo, abyste zajistili trvalou ochranu před požárem.

8. Při použití domácích čisticích prostředků nebo podobných nečistot by měl být prostor větrán.

Odstraňování problémů

Problém	Řešení
Váš kouřový alarm během testování nezazní.	<ul style="list-style-type: none">• Zkontrolujte, zda je alarm správně připevněn k montážnímu držáku• Ujistěte se, že jste testovací tlačítko stiskli pevně.
Falešné poplachy se spouští přerušovaně nebo když obyvatelé vaří, sprchují se atd	<ul style="list-style-type: none">• Zkontrolujte umístění vašeho kouřového hlásiče viz "Umístění instalace")• Vyčistěte kouřový hlásič (viz „Údržba“)

<p>Červená LED bliká a každých 60 sekund zazní zvukový signál</p>	<p>Baterie je slabá, okamžitě ji vyměňte!</p>
<p>Červená LED bliká a zvukový alarm zazní každých 40 sekund.</p>	<p>Alarm nefunguje správně. Vyčistěte prosím hlásič kouře nebo jej ihned vyměňte.</p>

Ochrana životního prostředí

Odpadní elektrické výrobky by neměly být likvidovány spolu s domovním odpadem. Recyklujte tam, kde existuje zařízení. Obráťte se na místní úřad nebo prodejce o radu ohledně recyklace



Informace o výrobcí a servisu

X-Sense Innovations Co., Ltd.

Address: B4-503-D, Tower B, Kexing Science Park, No.15 Keyuan Road, Technology Park Community, Yuehai Avenue, Nanshan District, Shenzhen, 518057, CHINA

Email: support@x-sense.com