



**CZ** NÁVOD K OBSLUZE

## Zavlažovací hodiny

**BASETech**

Obj. č.: 153 00 23



### Vážený zákazníku,

děkujeme Vám za Vaši důvěru a za nákup těchto zavlažovacích hodin. Tento návod k obsluze je součástí výrobku. Obsahuje důležité pokyny k uvedení výrobku do provozu a k jeho obsluze. Jestliže výrobek předáte jiným osobám, dbejte na to, abyste jim odevzdali i tento návod k obsluze.

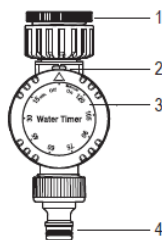
Ponechejte si tento návod, abyste si jej mohli znovu kdykoliv přečíst!

### Účel použití

Výrobek je určen k nastavení času zavlažování. Je určen pro venkovní použití. Čas zavlažování lze nastavit až 2 hodiny. Zavlažovací hodiny lze kdykoliv přepnout na ruční zavlažování.

### Popis a ovládací prvky

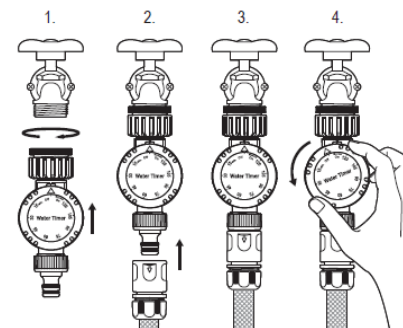
- 1 Převlečná matice pro připojení ke kohoutku
- 2 Ukazatel pozice časovače
- 3 Číselník s časovými režimy
- 4 Výstup pro připojení hadice



### Obsluha

- Připojte převlečnou matici (1) ke vhodnému vodovodnímu kohoutku. JE-li to třeba, můžete použít adaptér (není součástí dodávky).
- Připojte hadici s vhodným připojením k výstupu pro připojení hadice (4).
- Otočte číselníkem (3) po směru hodinových ručiček na požadovanou hodnotu odpočtu času (2). Nastavenou dobu odpočtu lze kdykoliv zkrátit nebo prodloužit. Po nastavení lze číselníkem otáčet po i proti směru hodinových ručiček k **Off** (zkrácení času) nebo **120** (prodloužení času) značce.
- Otevřete vodovodní kohout a ponechte jej otevřený. Tlak vody nesmí překročit 6 barů. Voda protéká až do vypršení nastaveného času.

- Pro ruční zavlažování nastavte číselník do polohy **Manual On**.



### Údržba a čištění

Tento výrobek nevyžaduje žádnou údržbu, není tedy třeba z jakéhokoliv důvodu výrobek rozebírat.

Použití jemného navlhčeného je pro očištění výrobku dostatečné. Nepoužívejte žádné agresivní čisticí prostředky, ty mohou na povrchu výrobku zanechat šmouhy nebo jej poškodit.

Netlačte při čištění na hadr, můžete způsobit škrábance na povrchu výrobku.

### Recyklace



Likviduje odpad na konci doby životnosti výrobku přiměřeně podle platných zákonných ustanovení.

**Šetřete životní prostředí! Přispějte k jeho ochraně!**

### Technické údaje

Připojovací závit	24,2 mm (3/4")
Nastavitelný čas odpočtu	1 až 120 minut
Tlak vody	0 až 6 bar
Provozní/skladovací podmínky	0 až +60 °C, 10 – 95 % RH
Rozměry (Š x V x H)	60 x 130 x 70 mm
Hmotnost	cca 180 g

### Záruka

Na výrobek poskytujeme **záruku 24 měsíců**. Záruka se nevztahuje na škody, které vyplývají z neodborného zacházení, nehody, opotřebení, nedodržení návodu k obsluze nebo změn na výrobku, provedených třetí osobou.

**Příklad tohoto návodu zajišťuje společnost Conrad Electronic Česká republika, s. r. o.**

Všechna práva vyhrazena. Jakékoliv druhy kopií tohoto návodu, jako např. fotokopie, jsou předmětem souhlasu společnosti Conrad Electronic Česká republika, s. r. o. Návod k použití odpovídá technickému stavu při tisku! **Změny vyhrazeny!**

© Copyright Conrad Electronic Česká republika, s. r. o.

KOV/1/2019